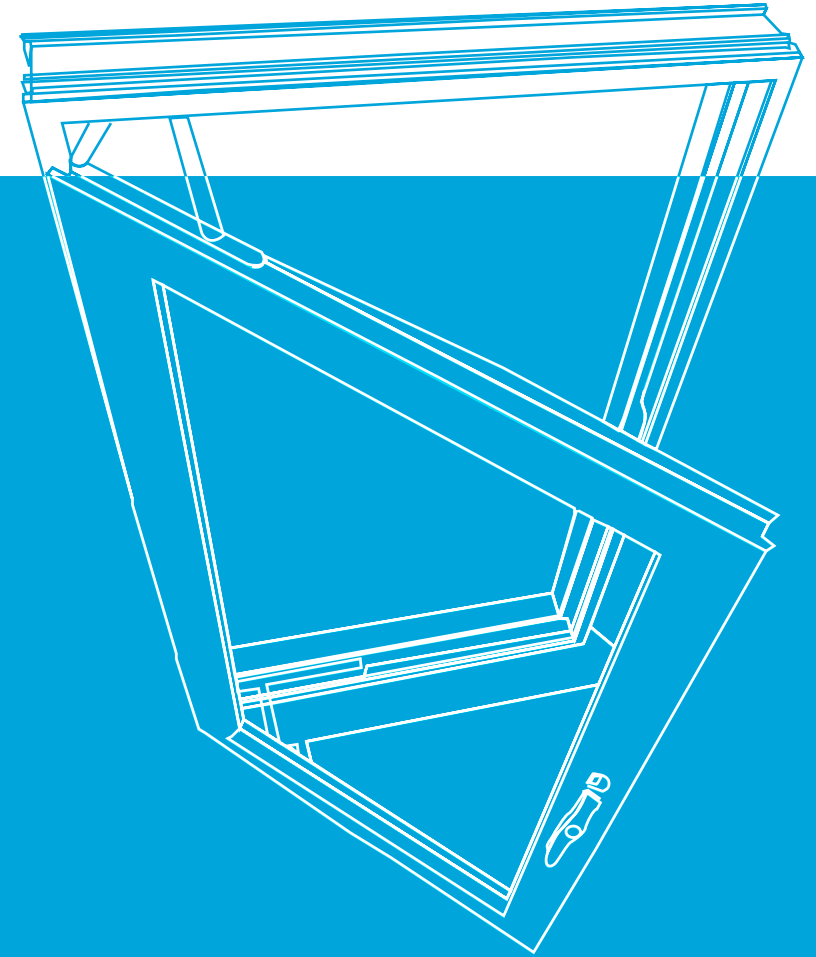


คู่มือดูแลรักษา
หน้าต่างและประตูไวนิลวินด์เซอร์
Maintenance Manual



WINDSOR 

สารบัญ

1	1
1	1
2	2
4	4
6	6
8	8

บทนำ

- 1 บทนำ
- 1 คำเตือนและข้อควรระวัง เพื่อความปลอดภัยในการใช้งาน

การใช้งานประเภทบานเปิด

- 2 หน้าต่างบานเปิด
- 3 ประตูบานเปิด

การใช้งานประเภทบานเลื่อน

- 4 หน้าต่างบานเลื่อน
- 5 ประตูบานเลื่อน

การดูแลรักษา

- 6 บานหน้าต่างและประตูโวนีล
- 7 กระจก
- 8 Hardware

การติดตั้งร่วมกับ

อุปกรณ์ต่างๆ

- 8 การติดตั้งร่วมกับมุ้งลวด
- 9 การติดตั้งร่วมกับเหล็กดัด
- 9 การติดตั้งร่วมกับสัญญาณกันขโมย

บทนำ

ขอขอบพระคุณท่านเจ้าของบ้าน ทุกท่านที่ได้ให้ความไว้วางใจเลือกใช้หน้าต่างและประตูโวนีลจาก WINDSOR และขอแสดงความยินดีแก่ท่านเจ้าของบ้านอีกครั้งในวาระที่บ้านหลังใหม่หรือห้องที่ ตกแต่งใหม่ของท่านเสร็จเรียบร้อยและพร้อมที่จะเข้าพัก

หน้าต่างและประตูโวนีล WINDSOR เป็นสินค้าที่ออกแบบ โดยพัฒนาขึ้นจากข้อจำกัดของไม้และ อลูมิเนียม บวกกับคุณสมบัติเฉพาะตัวของโวนีลที่คิดค้นขึ้นเพื่อให้เหมาะสมกับสภาพภูมิอากาศ เมืองไทย ทำให้ทนทานต่อแสงแดด, ลมฝน, การเปลี่ยนแปลงอุณหภูมิ จึงปราศจากปัญหาปลวกและ แมลงกัดกิน ท่านจึงมั่นใจได้ว่าหน้าต่างและประตูโวนีล WINDSOR จะช่วยลดภาระการบำรุงรักษา และอยู่คู่บ้านของท่านตราบนานเท่านาน

ทั้งนี้ เพื่อให้สินค้าได้รับการบำรุงรักษาที่เหมาะสมและเพื่อความปลอดภัยในการใช้งานขอแนะนำ ให้ท่านเจ้าของบ้านอ่านคำเตือนและข้อควรปฏิบัติตามอย่างถี่ถ้วน หากมีข้อสงสัยประการใดสามารถ ติดต่อได้ที่ Call Center 0-2555-0333 ตลอดเวลาทำการ (วันจันทร์ถึงวันศุกร์ 8.00-16.00 น.)

Safety Information



คำเตือนและข้อควรระวัง เพื่อความปลอดภัยในการใช้งาน

- โปรดระวังอันตรายจากการชนย้ายสินค้าระหว่างการก่อสร้างและติดตั้งประตูหน้าต่าง
- โปรดระวังประตูหรือหน้าต่างหนีบมือและเท้าขณะการใช้งานเปิด-ปิด
- เพื่อความปลอดภัยในทรัพย์สินของท่าน โปรดตรวจสอบระบบล็อกก่อนออกจากบ้านและก่อนเข้านอนทุกครั้ง
- ห้ามพึงหรือกระแทกกระจก เพื่อป้องกันอันตรายจากกระจกแตก
- น้ำยาทำความสะอาดโวนีลเป็นสารเคมีประเภทสารระเหย ห้ามสูดดมและรับประทานโดยเด็ดขาด
- น้ำยาทำความสะอาดโวนีลเป็นสารเคมีประเภทสารระเหยและสามารถติดไฟได้ ควรปิดฝาให้สนิท เก็บในที่ปลอดภัย อากาศถ่ายเทได้สะดวกและห่างจากมือเด็ก
- ควรสวมถุงมือและหน้ากากทุกครั้งที่ใช้ยาทำความสะอาดโวนีล เพื่อป้องกันอาการระคายเคือง
- หากเกิดอาการระคายเคืองจากการใช้น้ำยาทำความสะอาดโวนีล ควรล้างด้วยน้ำสะอาดและพบแพทย์ทันที

ต้องการข้อมูลเพิ่มเติม ติดต่อสอบถามได้ที่ Call Center 0-2555-0333

ด้วยความปราถนาดีจาก WINDSOR

การใช้งาน

▶ ประเภทบานเปิด

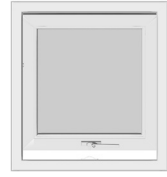
● หน้าต่างบานเปิด



▲ หน้าต่างบานเปิดคู่

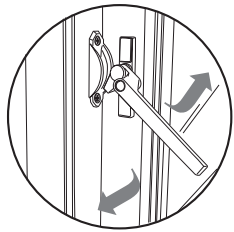


▲ หน้าต่างบานเปิดเดี่ยว

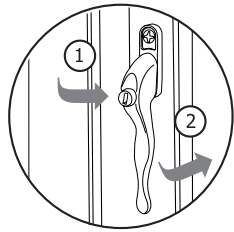


▲ หน้าต่างบานกระทุ้ง

มือจับ : การเปิด-ปิดและการล็อก หน้าต่างบานเปิดทั้ง 3 รูปแบบ ใช้มือจับสำหรับการเปิดปิดและการล็อก โดยมีมือจับ 2 ระบบและวิธีการใช้งานดังนี้

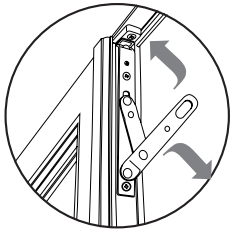


◀ ระบบ Single Lock
เปิด : บิดด้ามจับขึ้นและผลักออก
ปิด : ดึงบานเข้ามาจนสนิทกับวงกบแล้วบิดด้ามจับลงให้พอดีกับตัวรับ

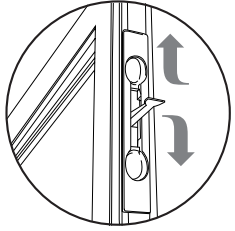


◀ ระบบ Multi Lock
เปิด : กดตัวล็อก ① และบิดด้ามจับขึ้น ② ผลักหน้าต่างออก
ปิด : ดึงบานเข้ามาจนสนิทกับวงกบแล้วบิดด้ามจับลงให้พอดีกับตัวรับ

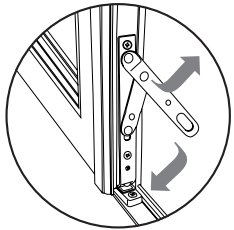
กลอน : สำหรับหน้าต่างบานเปิดคู่จะมีกลอนบริเวณมุมบนและมุมล่างของบานด้านซ้ายมือ (เปิดจากภายในบ้าน) โดยมี 2 แบบและวิธีการใช้งานดังนี้



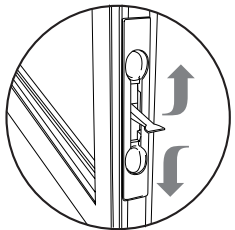
◀ กลอนแบบฝังข้าง (บน)
เปิด : ดึงชา็ล็อกลง
ปิด : ดึงชา็ล็อกขึ้น



◀ กลอนแบบฝังข้าง (ล่าง)
เปิด : ดึงชา็ล็อกขึ้น
ปิด : ดึงชา็ล็อกลง



◀ กลอนแบบฝังข้าง (ล่าง)
เปิด : ดึงชา็ล็อกขึ้น
ปิด : ดึงชา็ล็อกลง



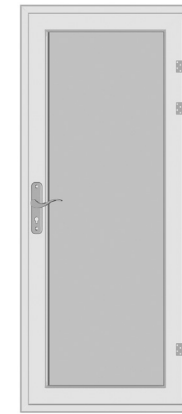
◀ กลอนแบบฝังข้าง (บน)
เปิด : ดึงชา็ล็อกลง
ปิด : ดึงชา็ล็อกขึ้น

⚠ คำเตือน : โปรดตรวจสอบให้แน่ใจว่ากลอนล็อกเข้าตำแหน่งตัวรับ

● ประตูบานเปิด



▲ ประตูบานเปิดคู่



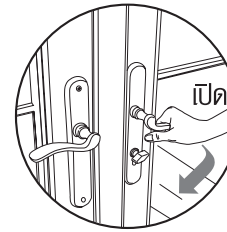
▲ ประตูบานเปิดเดี่ยว

มือจับ

ประตูบานเปิดจะมี 2 รูปแบบ คือ
1. ระบบ Single Lock
2. ระบบ Multi Lock

สำหรับประตูบานเปิดคู่ จะมีมือจับทั้งบานขวาและบานซ้าย โดยมือจับที่บานขวามือ จะทำหน้าที่เปิด-ปิดและการล็อกประตู ส่วนมือจับด้านซ้ายมือของระบบ Multi Lock จะใช้ในการล็อกบานและช่วยในการผลักดึงประตูเข้ามา (เปิดจากภายในบ้าน)

▼ ระบบ Single Lock

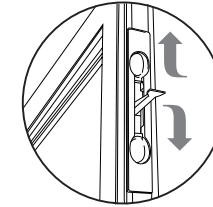


มือจับ

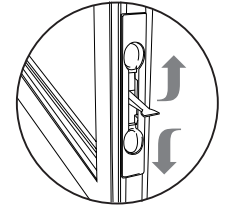
เปิด : ดันชา็ล็อกลงแล้วผลักออก

ปิด :

กรณีบานเปิดเดี่ยว : ดึงบานเข้ามาจนแนบสนิทกับวงกบ
กรณีบานเปิดคู่* : ดึงบานเข้ามาจนแนบสนิทกับกรอบบานอีกด้านหนึ่ง (ด้านรับล็อก)

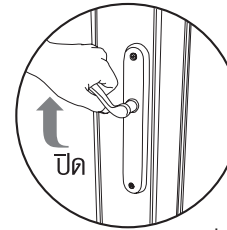


▲ กลอนแบบฝังข้าง (บน)
เปิด : ดึงชา็ล็อกขึ้น
ปิด : ดึงชา็ล็อกลง



▲ กลอนแบบฝังข้าง (ล่าง)
เปิด : ดึงชา็ล็อกลง
ปิด : ดึงชา็ล็อกขึ้น

▼ ระบบ Multi Lock



มือจับ : กรณีบานเปิดเดี่ยว
เปิด : ดันมือจับลง
ปิด : ดึงบานเข้าหาวงกบจนแนบสนิทและดึงมือจับขึ้นสุด 1 ครั้ง

มือจับ : กรณีบานเปิดคู่*
เปิด : ดันมือจับลง
ปิด : ดึงบานเข้าหาวงกบจนแนบสนิทและดึงมือจับขึ้นสุด 1 ครั้ง

<p>ระบบล็อก 2 ชั้น (Multiuse) ระบบ Single Lock</p> <p>ระบบล็อก 2 ชั้น (บานเปิดเดี่ยวขวา) การล็อก : หมุนตามเข็มนาฬิกาให้ดังคลิก 2 ครั้ง ปลดล็อก : หมุนทวนเข็มนาฬิกาให้ดังคลิก 2 ครั้ง</p>	<p>ระบบล็อก 2 ชั้น (Multiuse) ระบบ Multi Lock</p> <p>ระบบล็อก 2 ชั้น (บานเปิดเดี่ยวขวา) การล็อก : หมุนตามเข็มนาฬิกาให้ดังคลิก 1 ครั้ง ปลดล็อก : หมุนทวนเข็มนาฬิกาให้ดังคลิก 1 ครั้ง</p>
<p>ระบบล็อก 2 ชั้น (บานเปิดเดี่ยวซ้าย / บานเปิดคู่*) การล็อก : หมุนทวนเข็มนาฬิกาให้ดังคลิก 2 ครั้ง ปลดล็อก : หมุนตามเข็มนาฬิกาให้ดังคลิก 2 ครั้ง</p>	<p>ระบบล็อก 2 ชั้น (บานเปิดเดี่ยวซ้าย / บานเปิดคู่*) การล็อก : หมุนทวนเข็มนาฬิกาให้ดังคลิก 1 ครั้ง ปลดล็อก : หมุนตามเข็มนาฬิกาให้ดังคลิก 1 ครั้ง</p>

⚠ หมายเหตุ : เมื่อปิดล็อกแล้ว จะไม่สามารถใช้มือจับได้ หากต้องการเปิดประตู ให้ทำการยกเลิกการล็อกก่อน

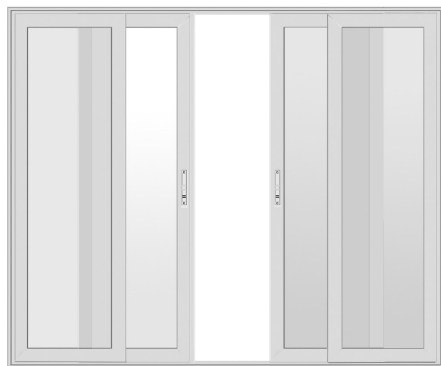
*หมายเหตุ : บานเปิดคู่ต้องปิดบานด้านซ้าย (เมื่อมองจากภายในบ้าน) ก่อนทุกครั้ง

▶ ประเภทบานเลื่อน

● หน้าต่างบานเลื่อน



▲ หน้าต่างบานเลื่อน 2 บาน



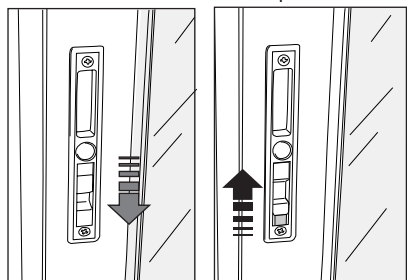
▲ หน้าต่างบานเลื่อน 4 บาน

สำหรับการเปิด - ปิดหน้าต่างบานเลื่อน 4 บาน สามารถเลื่อน เปิด - ปิด ได้เฉพาะบานคู่กลาง ส่วนการ เปิด - ปิด ล็อก หน้าต่างบานเลื่อน 2 บานและ 4 บาน จะมีการใช้งานมือจับ 3 ระบบ คือ

1. ระบบ Single Lock ไม่มีกุญแจ
2. ระบบ Multi Lock
3. ระบบ Single Lock + Crescent Lock

สำหรับการเปิด - ปิดและการล็อกมีวิธีการใช้งานดังนี้

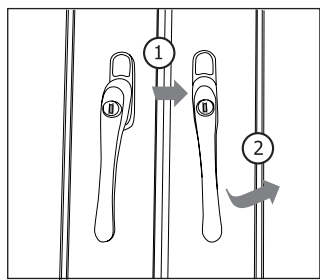
มือจับ ระบบ Single Lock (ไม่มีกุญแจ)



ปลดล็อก
ดันตัวล็อกลง

ล็อก
ดันตัวล็อกขึ้นจนเห็นสีแดง

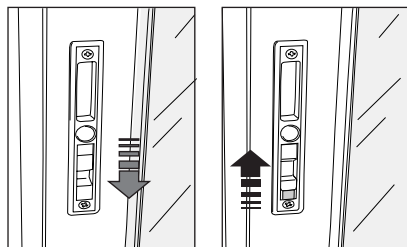
มือจับ ระบบ Multi Lock



เปิด : กดตัวล็อก (1)
แล้วบิดตามจับขึ้น (2)
เพื่อเลื่อนออก

ปิด : เลื่อนบานเข้ามา
จนสนิทกับวงกบแล้ว
บิดด้านจับลงให้พอดี
กับตัวรับ

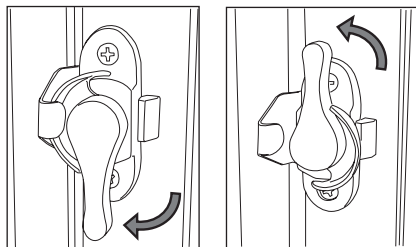
มือจับ ระบบ Single Lock + Crescent Lock



ปลดล็อก
ดันตัวล็อกลง

ล็อก
ดันตัวล็อกขึ้นจนเห็นสีแดง

กลอนข้าง Crescent Lock



ล็อก
โยกตัวล็อกลงให้เขี้ยว
ล็อกเกี่ยวตัวรับ

ปลดล็อก
โยกตัวล็อกขึ้น เพื่อปลด
เขี้ยวล็อกออกจากตัวรับ

● ประตูบานเลื่อน



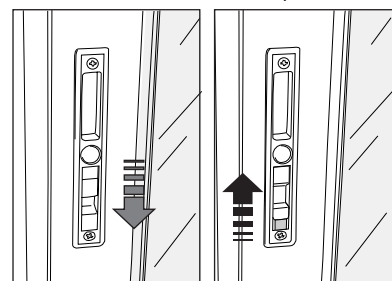
▲ ประตูบานเลื่อน 2 บาน



▲ ประตูบานเลื่อน 4 บาน

การเปิด - ปิดและการล็อก ประตูบานเลื่อน 2 บานและ 4 บาน จะมี 3 ระบบ สำหรับการเปิด - ปิดและการล็อกมีวิธีการใช้งานดังนี้

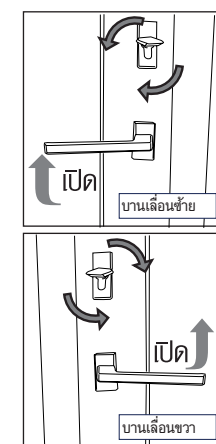
มือจับ ระบบ Single Lock (ไม่มีกุญแจ)



ปลดล็อก
ดันตัวล็อกลง

ล็อก
ดันตัวล็อกขึ้นจนเห็น
สีแดง

มือจับ ระบบ Multi Lock และตัวล็อก (Multiuse)



สำหรับบานเลื่อนชาย*

เปิด : หมุนตัวล็อกทวนเข็มนาฬิกา 2 ครั้ง
และดึงด้านจับขึ้นเพื่อเลื่อนออก

ปิด : เลื่อนบานจนแนบสนิทกับวงกบแล้วดัน
มือจับลงให้พอดีกับตัวรับ และหมุน
ตัวล็อกตามเข็มนาฬิกา 2 ครั้ง

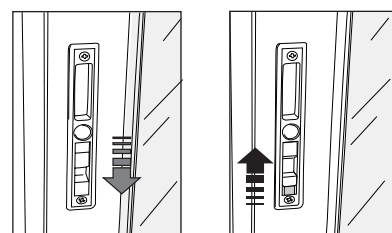
สำหรับบานเลื่อนขวา

เปิด : หมุนตัวล็อกตามเข็มนาฬิกา 2 ครั้ง
และดึงด้านจับขึ้นเพื่อเลื่อนออก

ปิด : เลื่อนบานจนแนบสนิทกับวงกบแล้วดัน
มือจับลงให้พอดีกับตัวรับ และหมุน
ตัวล็อกทวนเข็มนาฬิกา 2 ครั้ง

*หมายเหตุ : เมื่อมองจากในบ้าน บานเลื่อนชายคือ
บานที่เลื่อนไปทางซ้ายมือ

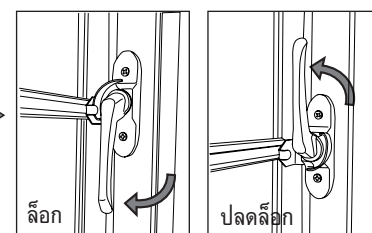
มือจับ ระบบ Single Lock + Crescent Lock



ปลดล็อก
ดันตัวล็อกลง

ล็อก
ดันตัวล็อกขึ้นจนเห็นสีแดง

กลอนข้าง Crescent Lock



ล็อก : โยกตัวล็อก
ลงให้เขี้ยวล็อกเกี่ยว
ตัวรับ

ปลดล็อก : โยกตัว
ล็อกขึ้น เพื่อปลด
เขี้ยวล็อกออกจาก
ตัวรับ

! เพื่อความปลอดภัยในทรัพย์สินของท่าน โปรดตรวจสอบระบบล็อกก่อนออกจากบ้านและก่อนเข้านอนทุกครั้ง

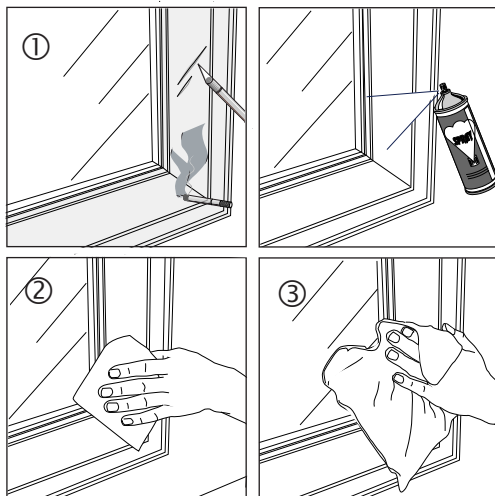
การดูแลรักษาหน้าต่างและประตูไวนิล

● บานหน้าต่างและประตู

เมื่อใช้หน้าต่างและประตูไวนิล WINDSOR ลักระหาคาท่านพบคราบสกปรกหรือรอยเปื้อน ท่านสามารถกำจัดสิ่งเหล่านั้นได้อย่างง่ายดาย หากเป็นคราบทั่วไป สามารถใช้น้ำผสมน้ำยาล้างจานหรือสบู่เช็ดทำความสะอาด ห้ามใช้ทินเนอร์หรือน้ำมันสนโดยเด็ดขาด เพราะน้ำยาดังกล่าวจะทำปฏิกิริยากับไวนิลทำให้เกิดคราบและรอยต่างได้ โดยทั่วไปคราบและรอยต่างๆ เกิดได้จากหลายสาเหตุ คู่มือเล่มนี้ได้รวบรวมสิ่งที่สร้างคราบและรอยที่เกิดขึ้นบ่อยๆ หากเกิดสิ่งสกปรกใดๆ ท่านสามารถดัดแปลงวิธีการทำความสะอาดเหล่านี้ไปใช้ได้



- ◀ การลบคราบจากฝุ่นผงหรือปากกา
- ① ฝุ่นเกาะบริเวณผิวกรอบบานหรือวงกบเป็นคราบสกปรก หรือรอยคราบหมึกจากปากกาบริเวณกรอบบานหรือวงกบ
- ② ใช้ผ้าสะอาดชุบน้ำทำความสะอาดไวนิล



- ◀ การลบรอยขีดจากของมีคม รอยไหม้ และรอยคราบจากสีสเปรย์กระป๋อง
- ① รอยที่เกิดจากของมีคมและรอยไหม้บริเวณกรอบบานหรือวงกบ หรือ รอยสีสเปรย์กระป๋องบริเวณกรอบบานหรือวงกบ
- ② ใช้กระดาษทรายเบอร์ 1500 ชุบน้ำขัดถู รอยขีด-ขีด หรือรอยเปื้อน ไปในทิศทางเดียวกัน จนรอยดังกล่าวจางหายไป
- ③ เพิ่มความเงามโดยใช้น้ำยาเคลือบเงาเช็ดอีกครั้งหนึ่ง



- น้ำยาทำความสะอาดไวนิลเป็นสารเคมีประเภทสาร์ระเหย ห้ามสูดดมและรับประทานโดยเด็ดขาด
- ควรสวมถุงมือและหน้ากากทุกครั้งที่ใช้ยาทำความสะอาดไวนิล เพื่อป้องกันอาการระคายเคือง และหากเกิดอาการระคายเคืองจากการใช้น้ำยาทำความสะอาดไวนิล ควรล้างตัวด้วยน้ำสะอาดและพบแพทย์ทันที
- น้ำยาทำความสะอาดไวนิลเป็นสารเคมีประเภทสาร์ระเหยและสามารถติดไฟได้ ควรปิดฝาให้สนิทเก็บในที่ปลอดภัย อากาศถ่ายเทได้สะดวกและห่างจากมือเด็ก

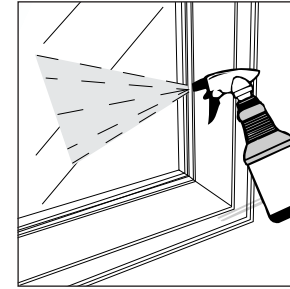
● กระຈก

ฝุ่นและคราบสกปรกที่ทำให้กระຈกเป็นคราบและร้าวรอย สามารถทำความสะอาดได้ดังนี้

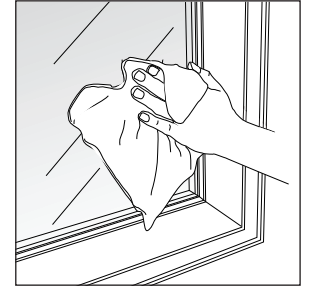
▼ กรณีกระຈกสกปรก



▲ กระຈกมีคราบสกปรก



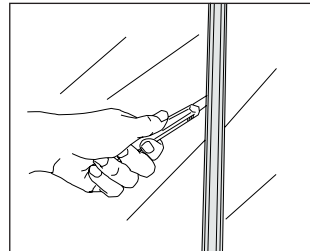
▲ ใช้น้ำยาเช็ดกระຈกฉีดบนกระຈก



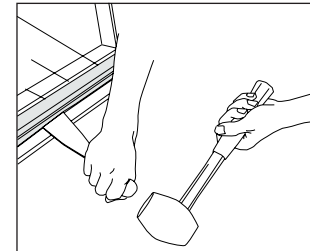
▲ ใช้ผ้าสะอาดเช็ดจนกระຈกใสสะอาดดั้งเดิม (หลีกเลี่ยงการใช้กระดาษหนังสือพิมพ์เนื่องจากฝุ่นสีดีจากหนังสือพิมพ์จะเข้าไปติดตามซอกมุมต่างๆ)

▼ กรณีกระຈกแตก

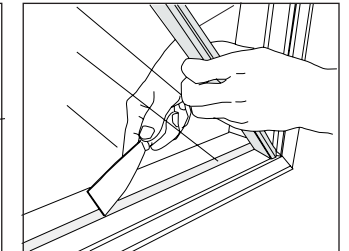
หากหน้าต่างและประตูไวนิล WINDSOR ถูกกระแทกอย่างแรงจนเป็นเหตุให้กระຈกร้าวหรือแตก ท่านสามารถทำการเปลี่ยนกระຈกได้ดังนี้



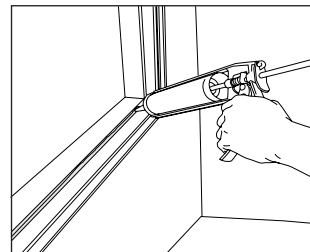
▲ (กรณีมีเส้นลูกฟัก) ใช้คัตเตอร์เลาะเส้นลูกฟักออก



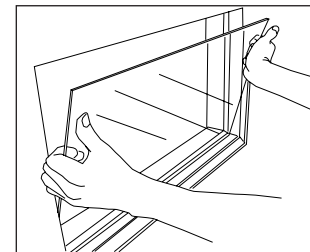
▲ ใช้เกียงเป็วถอดคัตวีดกระຈกด้านยาวและด้านสั้นออกตามลำดับ



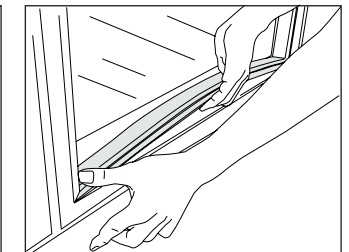
▲ ถอดคัตวีดกระຈกที่เหลืออกให้ครบทุกด้านและใช้เกียงเป็วและซิลิโคนยึดกระຈกออกและยกกระຈกออก



▲ ทำความสะอาดแนวซิลิโคนและยาแนวซิลิโคนใหม่



▲ ยกกระຈกบานใหม่ขึ้นติดตั้งตามลำดับและ (กรณีมีเส้นลูกฟัก) ติดตั้งเส้นลูกฟักตามตำแหน่งเดิม



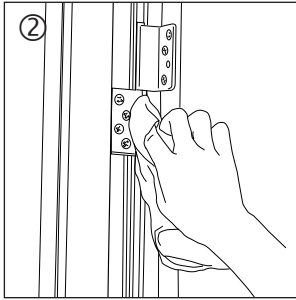
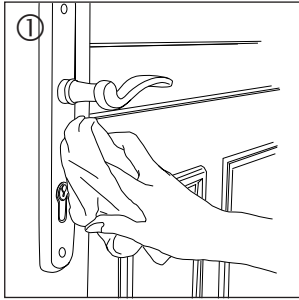
▲ ใส่คัตวีดกระຈกด้านสั้นและด้านยาวกลับเข้าที่ตามลำดับ



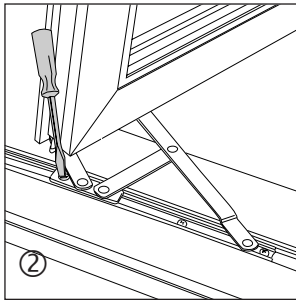
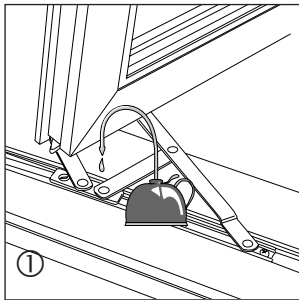
- ระวังเศษกระຈกบาด และใบมีดคัตเตอร์บาด หรือกระเด็นเข้าตา
- ควรเก็บทำความสะอาดให้เรียบร้อยหลังเสร็จงาน

● Hardware

Hardware เป็นอุปกรณ์ที่สำคัญใช้ประกอบกับหน้าต่างและประตูไวนิล WINDSOR เพื่อช่วยให้หน้าต่างและประตูทำงานได้อย่างสมบูรณ์ หากใช้งานไปแล้วระยะหนึ่ง Hardware อาจผิหรือหลวมได้ จึงควรหมั่นตรวจสอบและดูแลทำความสะอาดเพื่อยืดอายุการใช้งาน



- ◀ กรณี Hardware สกปรก
- ① ใช้ผ้าสะอาดเช็ดอุปกรณ์ Hardware ที่มีคราบสกปรกจนคราบจางหายไป
 - ② สำหรับบริเวณที่ทำความสะอาดยาก เช่น ส่วนที่มีร่องลึก ควรหมั่นใช้ผ้าสะอาดเช็ดบริเวณดังกล่าวเพื่อความสะอาดและยืดอายุการใช้งาน

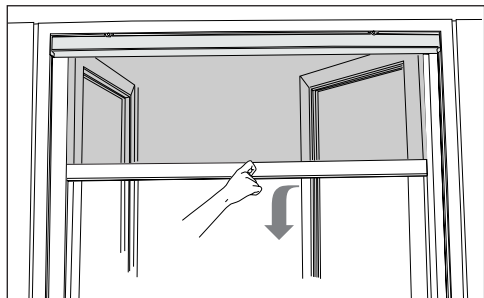


- ◀ กรณี Hardware ผิดหรือหลวม
- ① ถ้า Hardware ผิด ใช้น้ำมันหล่อลื่นหยดแผ่นบริเวณจุดที่ผิดหรือบริเวณที่มีการเสียดสีกันบ่อยและดูแลรักษาอย่าให้ฝุ่นผงตกค้าง
 - ② ถ้า Hardware หลวม ใช้ไขควงปากแบนปรับโดยหมุนตามเข็มนาฬิกาเพื่อปรับให้บานปิดขึ้นตามความเหมาะสม

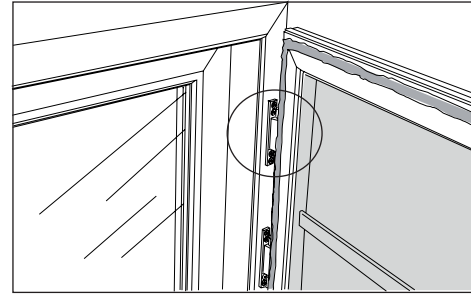
การติดตั้งร่วมกับอุปกรณ์ต่าง ๆ

หน้าต่างและประตูไวนิล WINDSOR สามารถติดตั้งร่วมกับ มู่ฉลวด เหล็กตัดและสัญญาณกันขโมยได้ และการติดตั้งร่วมกับอุปกรณ์ดังกล่าว มีข้อควรปฏิบัติดังนี้

● การติดตั้งร่วมกับมู่ฉลวด

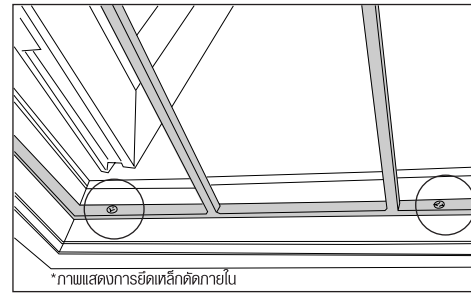


- ◀ มู่ฉลวดแบบดิ่ง (ใช้ได้กับหน้าต่างและประตูบานเปิด)
- กล่องเก็บรางมู่ฉลวดให้ยึดสกรูติดกับวงกบด้านบนหน้าต่างและประตู

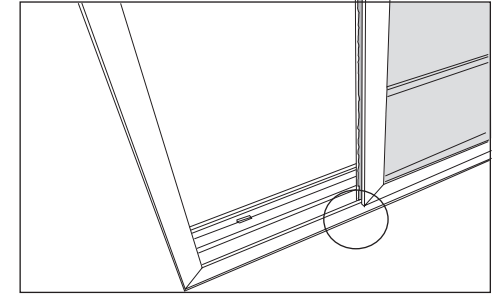


▲ มู่ฉลวดแบบเปิด (หน้าต่างและประตูบานเปิด) ดันสลักบานพับที่ติดมากับบานมู่ฉลวดออก และเจาะสกรูยึดบานพับเข้ากับวงกบ หลังจากนั้นนำบานมู่ฉลวดมาสวมตรงบานพับให้สนิท และใส่สลักยึดติดกัน

● การติดตั้งร่วมกับเหล็กตัด

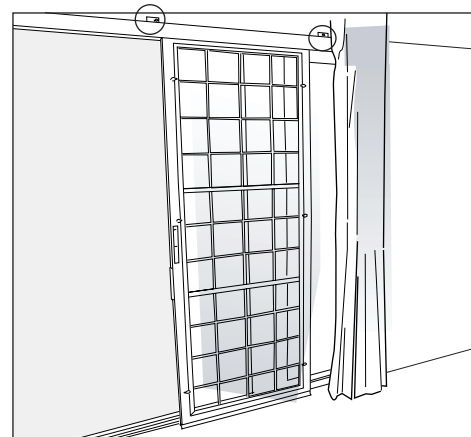


*ภาพแสดงการยึดเหล็กตัดภายใน



▲ มู่ฉลวดแบบเลื่อน (หน้าต่างและประตูบานเลื่อน) สามารถนำบานมู่ฉลวดสวมบนรางของบานประตู-หน้าต่างด้านในได้ทันที

- ◀ เหล็กตัดภายใน (ใช้ได้กับหน้าต่างและประตูบานเปิด)
- ให้เจาะสกรูยึดเหล็กตัดเข้ากับวงกบหน้าต่างและให้เมื่อระยะพื้นที่สำหรับใส่มีดจับหน้าต่างตามรัศมีการเปิด-ปิดด้วย
 - กรณีที่ติดตั้งร่วมกับมู่ฉลวด ให้เมื่อพื้นที่สำหรับการติดตั้งโดยการติดตั้งจะเรียงจาก มู่ฉลวด , เหล็กตัด และหน้าต่าง (จากภายในไปภายนอกบ้าน)
 - สำหรับเหล็กตัดภายนอก (ใช้กับหน้าต่างบานเลื่อน) ให้ยึดเหล็กตัดกับขอบปูนด้านนอกบ้าน



- ◀ เหล็กตัดสำหรับประตู
- มักติดตั้งมู่ฉลวดและเหล็กตัดร่วมกับประตูเพื่อความปลอดภัยยิ่งขึ้น โดยทั่วไปจะทำมู่ฉลวดและเหล็กตัดอยู่ในกรอบชุดเดียวกันและติดตั้ง โดยการยึดกรอบชุดเข้ากับผนังปูนภายในบ้าน

● การติดตั้งร่วมกับสัญญาณกันขโมย

สามารถติดตั้งได้ทั้งหน้าต่างและประตู โดยเจาะรูซ่อนสายไฟสัญญาณเข้าไปในวงกบหน้าต่างหรือประตูและติดตั้งตัวรับ - ส่งสัญญาณไว้ภายในวงกบและบานหน้าต่างหรือประตู ให้ตำแหน่งของสวิทช์แม่เหล็กเชื่อมกันและวางจอร์ไฟฟ้าทำงานได้

⚠ หมายเหตุ : กรณีที่ท่านต้องการติดตั้งมู่ฉลวดที่ไม่ใช่มู่ฉลวด WINDSOR ควรได้รับคำแนะนำจากช่างติดตั้งผู้เชี่ยวชาญ หรือสามารถสอบถามได้ที่ Call Center 0-2555-0333